



**BREGAGLIO**

*Personal Care*  

A company of ZSCHIMMER & SCHWARZ

L'ONDATA DI ORIENTALISMO  
DI CAMPO PLANTSERVATIVE W'Sr:  
protezione e sicurezza



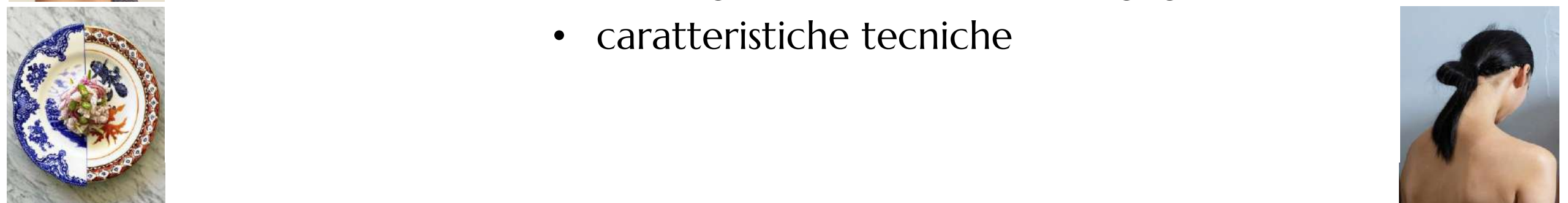
**Making  
Cosmetics**





## CAMPO PLANTSERVATIVE Wsr

- ricerca coolhunting dell' Osservatorio Bregaglio
  - caratteristiche tecniche



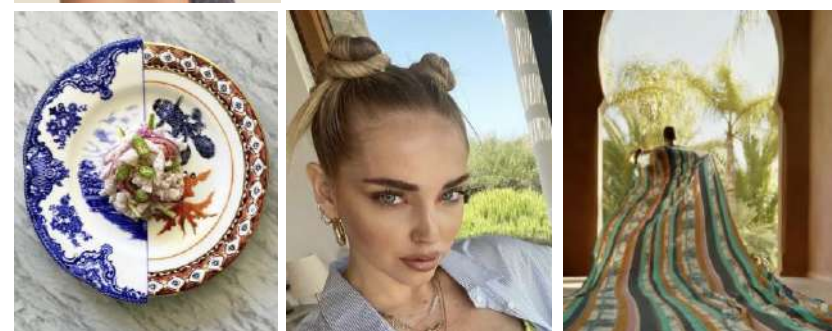


## IL NUOVO ORIENTALISMO

Da qualche tempo lo spirito occidentale è totalmente rapito dall'Oriente.

L'Occidente perde la sua presunta supremazia intellettuale...

Cos'è successo?  
Indaghiamo lo *zeitgeist!*

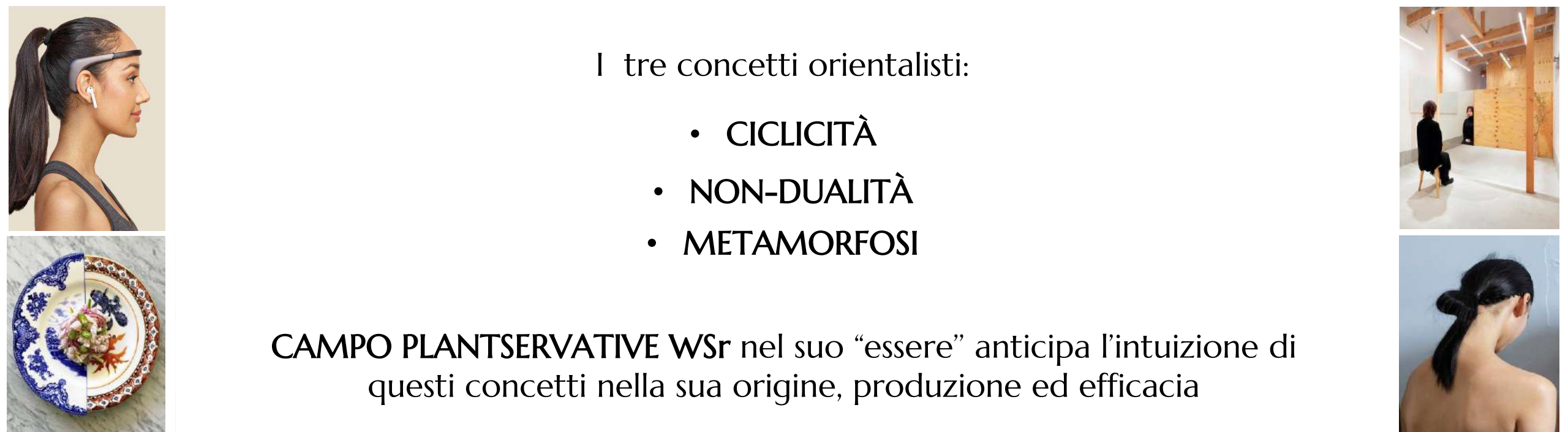




I tre concetti orientalisti:

- CICLICITÀ
- NON-DUALITÀ
- METAMORFOSI

CAMPO PLANTSERVATIVE Wsr nel suo “essere” anticipa l'intuizione di questi concetti nella sua origine, produzione ed efficacia





# ORIENTALISMO & CICLICITÀ

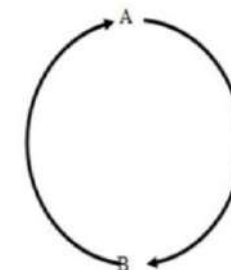
La concezione del tempo occidentale ha le ore contate?

Lineare e schematico: una inesorabile escalation di scelte!

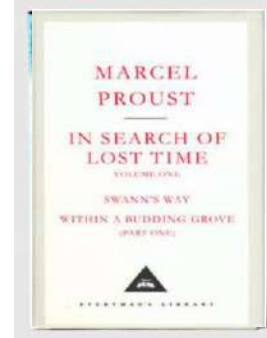
Fallimenti e miglioramenti fino al proprio destino ultimo senza ritorno...

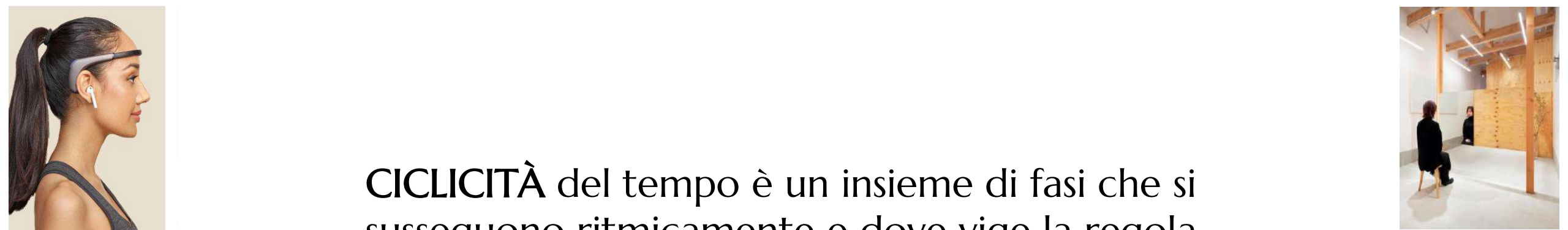


Linear (timeless)

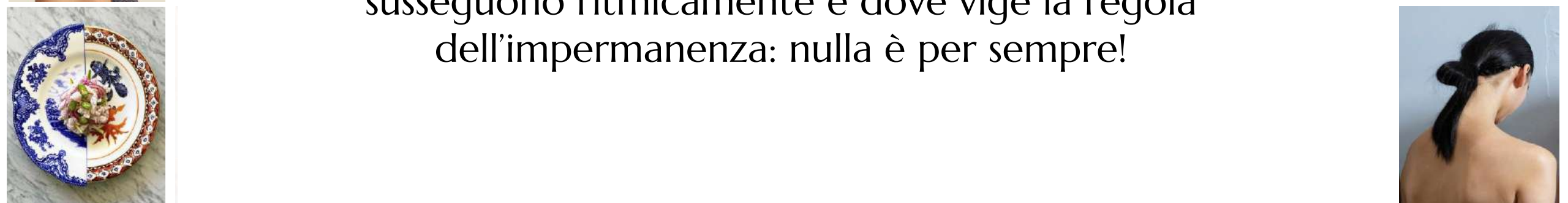


Cyclical (temporal)





CICLICITÀ del tempo è un insieme di fasi che si susseguono ritmicamente e dove vige la regola dell'impermanenza: nulla è per sempre!

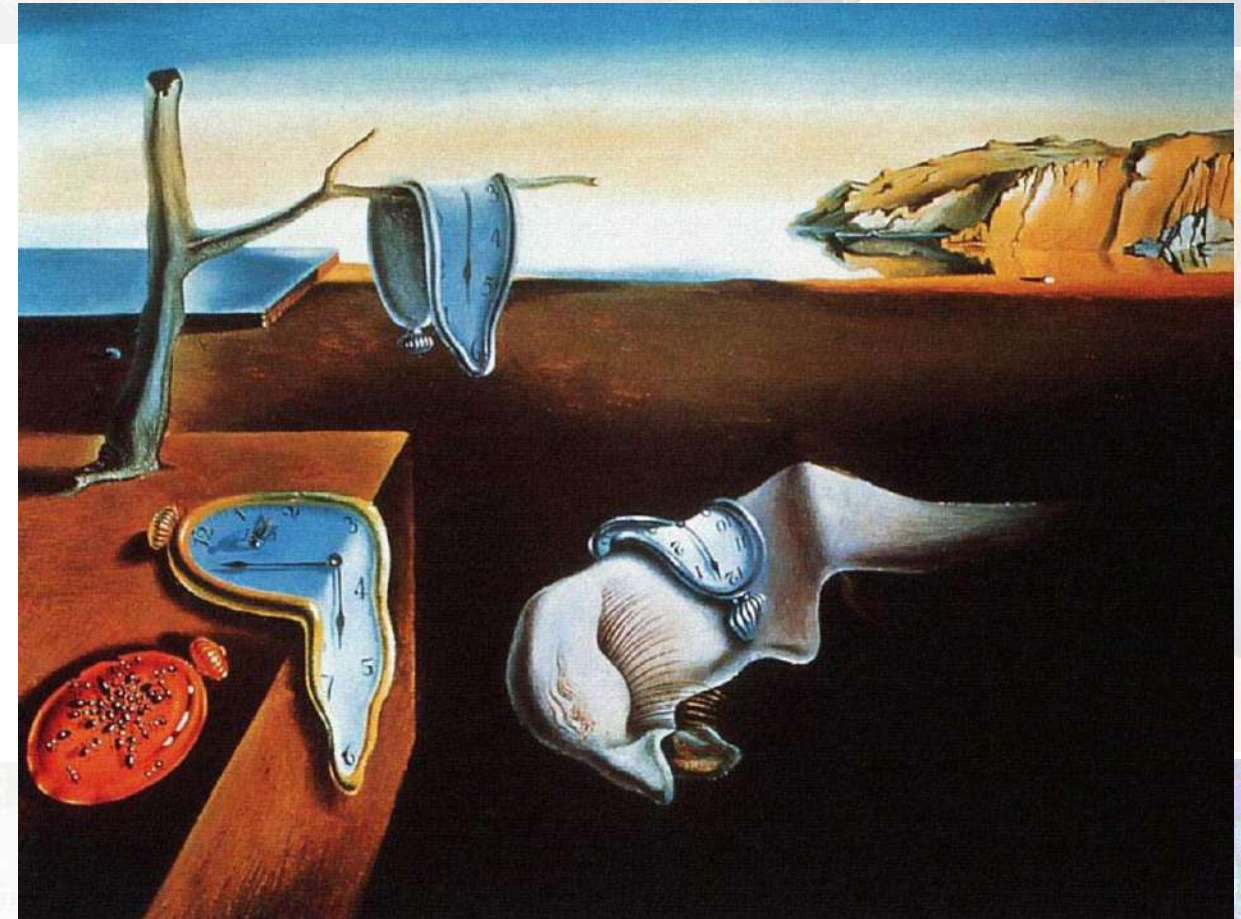


# CAMPO PLANTSERVATIVE Wsr & CICLICITÀ

CAMPO PLANTSERVATIVE Wsr è un estratto botanico che origina da: *Lonicera caprifolium* e *Lonicera japonica*.

Le piante crescono seguendo il ciclo della natura in assenza di pesticidi e fattori di crescita.

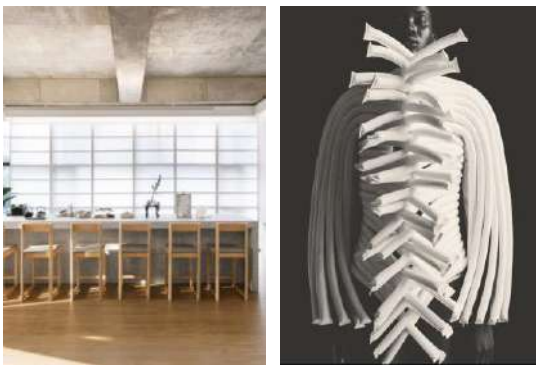
Questo garantisce la sua sostenibilità.



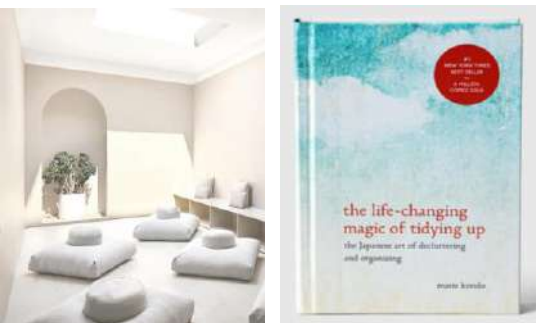
Salvador Dalí "The persistence of memory", 1931



# ORIENTALISMO & NON-DUALITÀ



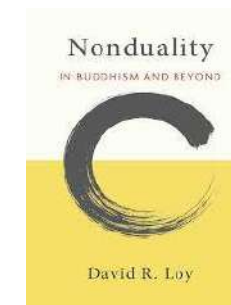
Noi occidentali tendiamo a separare tutto focalizzandoci sui dettagli.



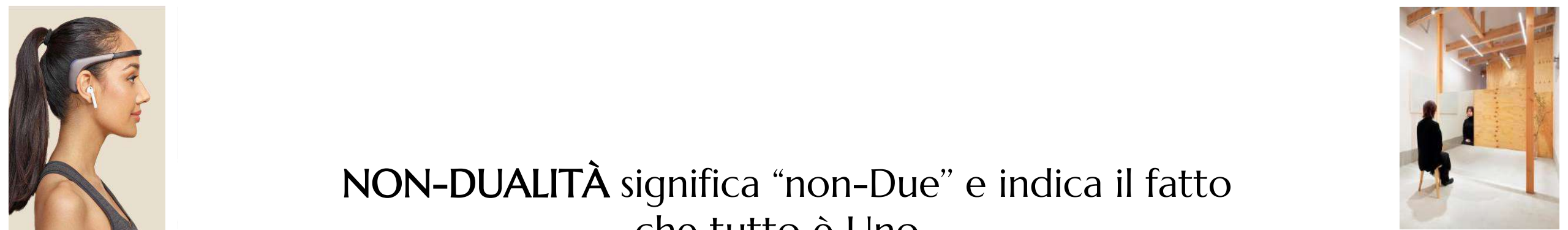
Non-dualismo la sua filosofia sostiene che la vita si manifesta in molti aspetti, molte esperienze percepite, ma senza divisione.



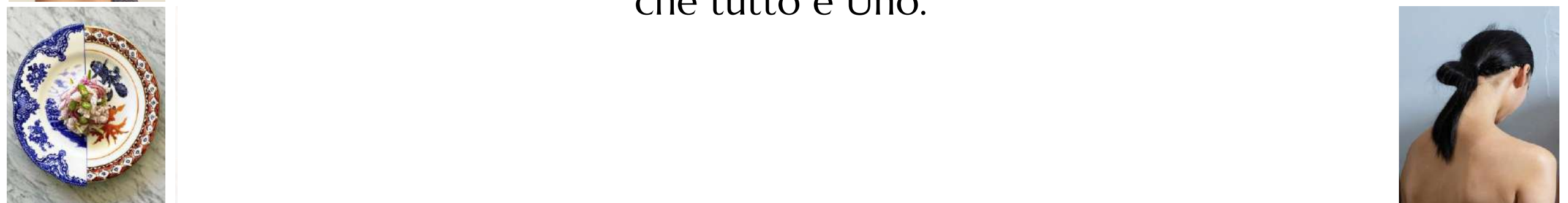
"For us, Venice represents the perfect harmony of opposites that attract: it is romantic and sensual, melancholic and joyful, rational and visionary, luminous and nocturnal, sacred and profane, dark and golden," Domenico Dolce and Stefano Gabbana said in a statement







NON-DUALITÀ significa “non-Due” e indica il fatto che tutto è Uno.



**BREGAGLIO**  
Personal Care  
A company of ZSCHIMMER & SCHWARZ

森林浴  
**Shinrin-yoku**  
The Japanese Way of Forest Bathing  
for Health and Relaxation  
Professor Yukihiko Mizoue

# CAMPO PLANTSERVATIVE Wsr & NON-DUALITÀ

CAMPO PLANTSERVATIVE Wsr è una combinazione di estratti di *Lonicera caprifolium flower* e *Lonicera japonica flower* ma il risultato non è la miscela dei due estratti.

I boccioli di entrambi i fiori sono raccolti e riposti in vasi di liofilizzazione. L'estrazione viene eseguita sul prodotto ottenuto.

Il risultato è «non Due» ma Uno.



René Magritte "Decalcomania", 1966



# ORIENTALISMO & METAMORFOSI

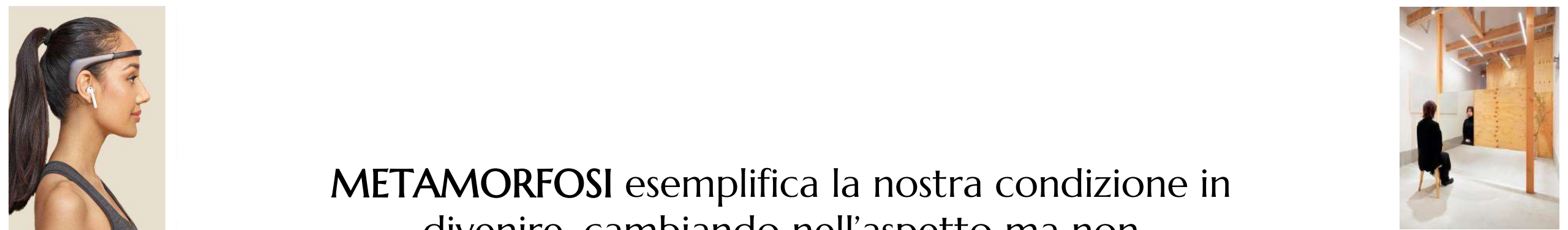


La mentalità occidentale dell'usa e getta dettata da un eccessivo consumismo sembra subire un'inversione di tendenza.

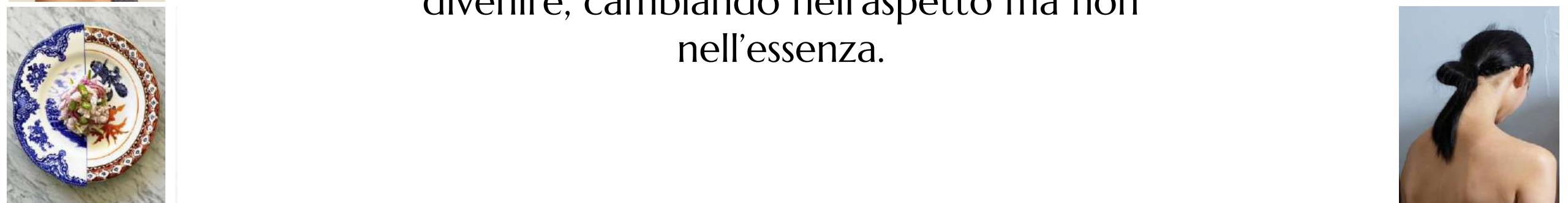


Il desiderio di eco-sostenibilità e economia circolare riflette un nuovo sentimento del consumatore.





**METAMORFOSI** esemplifica la nostra condizione in divenire, cambiando nell'aspetto ma non nell'essenza.



**BREGAGLIO**  
Personal Care  
A company of ZSCHIMMER & SCHWARZ

森林浴  
**Shinrin-yoku**  
The Japanese Way of Forest Bathing  
for Health and Relaxation  
Professor Yukihiko Mizoue

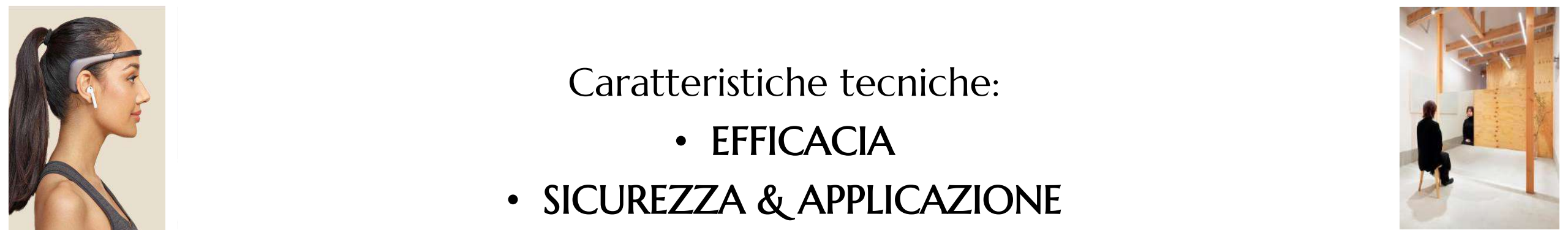
# CAMPO PLANTSERVATIVE Wsr & METAMORFOSI

CAMPO PLANTSERVATIVE Wsr è una materia prima **upcycling** perchè deriva dagli scarti delle piante.

Nel naturale processo di trasformazione di questi scarti, i metaboliti formati contribuiscono alla sua **multifunzionalità**, mantenendo l'«**essenza**» delle piante.



Damien Hirst "Butterfly", 2012



Caratteristiche tecniche:

- EFFICACIA
- SICUREZZA & APPLICAZIONE
- SUGGERIMENTI TECNICI



# CAMPO PLANTSERVATIVE Wsr - EFFICACIA

Concentrazione suggerita 0,5- 1,5 %

## Attività antimicrobica

effettiva attività 0,85% (w/v), azione ad ampio spettro su batteri, lieviti e muffe.

## Minima concentrazione inibitoria

MIC pari a 0,85 (w/v), valutando la crescita batterica dopo 7 giorni a 32°C e dopo 30 giorni a 25°C per i funghi.

| MIC of Plantservative Wsr  |        |
|----------------------------|--------|
| Bacteria                   | (%W/W) |
| Staphylococcus             | 0,85   |
| Streptococcus haemolyticus | 0,85   |
| Lactobacillus buchneri     | 0,85   |
| Bacillus subtilis          | 0,85   |
| Pseudomonas fluorescens    | 0,85   |
| Pseudomonas aeruginosa     | 0,85   |
| Escherichia coli           | 0,85   |
| Enterobacter agglomerans   | 0,85   |
| Klebsiella aerogenes       | 0,85   |
| Proteus vulgaris           | 0,85   |
| <b>Yeasts</b>              | 0,85   |
| Candida albicans           | 0,85   |
| Saccharomyces cerevisiae   | 0,85   |
| <b>Molds</b>               | 0,85   |
| Penicillium notatum        | 0,85   |
| Trichoderma veride         | 0,85   |
| Aspergillus niger          | 0,85   |



# CAMPO PLANTSERVATIVE Wsr - EFFICACIA

Azione antimicrobica in soluzione acquosa

0,85% in tamponi fosfati, pH 5.0

Challenge test – CTFA protocollo

ow emulsione SPF 30 con 0,5% Wsr

| Microbial Species       | 0,85% PLANTSERVATIVE Wsr |         |     |     |       |
|-------------------------|--------------------------|---------|-----|-----|-------|
|                         | 15 mins                  | 30 mins | 1Hr | 2Hr | 1 Day |
| Staphylococcus aureus   | -                        | -       | -   | -   | -     |
| Escherichia coli        | +                        | -       | -   | -   | -     |
| Pseudomonas aeruginosa  | +                        | -       | -   | -   | -     |
| Pseudomonas fluorescens | +                        | -       | -   | -   | -     |
| Candida albicans        | -                        | -       | -   | -   | -     |
| Penicillium crustaceum  | +                        | +       | +   | -   | -     |

|                  | 0 hour    | 24 hours      | 72 hours | 1 week | 2 weeks | 3 weeks | 4 weeks |
|------------------|-----------|---------------|----------|--------|---------|---------|---------|
| S. Aureus        | 1.700.000 | <10           | <10      | <10    | <10     | <10     | <10     |
| <i>reduction</i> |           | <b>99,90%</b> |          |        |         |         |         |
| P.aeruginosa     | 1.200.000 | <10           | <10      | <10    | <10     | <10     | <10     |
| <i>reduction</i> |           | <b>99,90%</b> |          |        |         |         |         |
| A. niger         | 620.000   | <10           | <10      | <10    | <10     | <10     | <10     |
| <i>reduction</i> |           | <b>99,90%</b> |          |        |         |         |         |
| C. albicans      | 550.000   | <10           | <10      | <10    | <10     | <10     | <10     |
| <i>reduction</i> |           | <b>99,90%</b> |          |        |         |         |         |
| E.coli           | 1.400.000 | <10           | <10      | <10    | <10     | <10     | <10     |
| <i>reduction</i> |           | <b>99,90%</b> |          |        |         |         |         |

+ = Grown after subculture was added into inactivated medium

- = No growth was observed after subculture was added into inactivated medium





# CAMPO PLANTSERVATIVE W<sub>Sr</sub> – SICUREZZA & APPLICAZIONE

- bassa tossicità
- non irritante sulla pelle, ben tollerato dagli occhi alle concentrazioni suggerite
- assenza di effetti sensibilizzanti sulla pelle
- assenza EC allergeni
- skin care, hair care, sun care, makeup, detergenza
- facile utilizzo – soluzione incolore
- incompatibilità sconosciute, prodotto finale privo di cambi di colore e odore
- alta stabilità a pH estremi (2,5-12) e temperature (T° fino a 95°C)
- approvato globalmente
- supporta il claim 100% naturale



# CAMPO PLANTSERVATIVE WSr – IDEE FORMULATIVE

I nostri suggerimenti:

- pH è tra 9-12: neutralizzare la materia prima con acido lattico o acido citrico (pH 5-7\* in linea con il pH della formula finale)

\*Citric acid 50% sol: WSr 0,3:1

Lactic acid 80% sol: WSr 0,18:1

- soluzione acquosa: non necessità di solubilizzazione
- ow emulsione: aggiungere a 40°C. In alcuni casi (emulsionanti acrilati) aggiungerlo nella fase acquosa prima di scaldare per stabilizzare la viscosità
- wo emulsione: aggiungerlo nella fase acquosa prima di scaldare



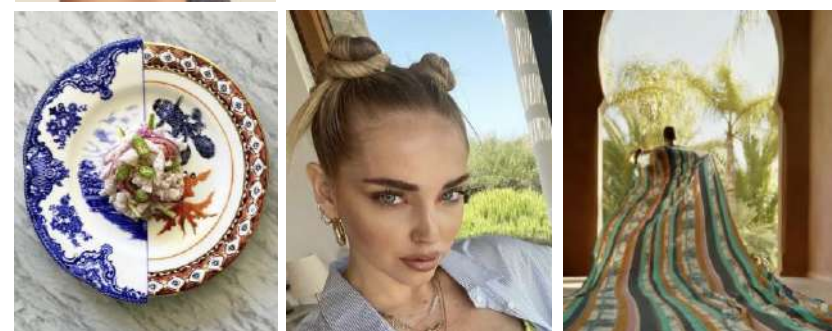
# CONCLUSIONI

Non dualità, Ciclicità, Metamorfosi sono capisaldi della filosofia orientale che ci permettono di ritrovare il nostro equilibrio e serenità.

*Qual è la risposta?*

CAMPO PLANTSERVATIVE Wsr che nel suo "essere" anticipa l'intuizione di questi concetti nella sua origine, produzione ed efficacia.

CAMPO PLANTSERVATIVE Wsr infonde sicurezza, protegge la formulazione cosmetica e la nostra cute.





## CONTATTI:



**VIVIANA BRANCATO**  
Formulatrice cosmetica  
[viviana.brancato@bregaglio.eu](mailto:viviana.brancato@bregaglio.eu)

Per info commerciali  
[davide.bozzarelli@bregaglio.eu](mailto:davide.bozzarelli@bregaglio.eu)



**CRISTINA MINELLE**  
Coolhunter – Marketing strategist  
& communication  
[cristina.minelle@bregaglio.eu](mailto:cristina.minelle@bregaglio.eu)

# Seguiteci!



[binnovative\\_by\\_bregaglio](#)



[bhealthy\\_by\\_bregaglio](#)



[BREGAGLIO SRL](#)



[bregaglio.eu](#)



# STAND III

Vi aspettiamo per  
un'esperienza immersiva!



**BREGAGLIÒ**

*Personal Care*  

A company of ZSCHIMMER & SCHWARZ

